

新築戸建て住宅 関町北5丁目

- 関町北小学校 徒歩3分
- 関中学校 徒歩7分
- 石神井高等学校 徒歩9分
- 関町白百合幼稚園 徒歩10分
- 小関ふれあい公園 徒歩8分
- オザキフラワーパーク/サミット 徒歩12分
- 生鮮市場アキダイ 徒歩16分

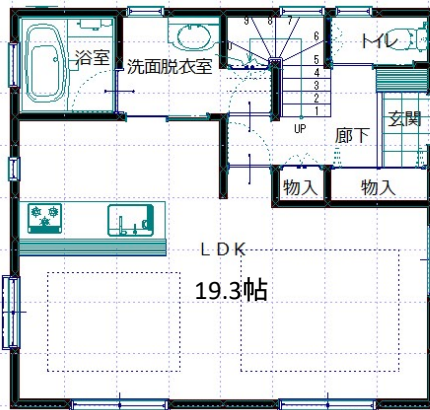
販売価格 **7,280万円** (税込)

物件概要

- 土地権利/所有権 ■ 地目/宅地
- 建蔽率/50% ■ 容積率/100%
- 都市計画/都市計画区域内(市街化区域) ■ 用途地域/第1種低層住居専用地域
- 接道/東側幅員約4.0m43条但し書き道路(43条2項2号許可)持ち分3.96m ■ 高度地区/第1種高度地区 最高高さ10m ■ 防火地域/準防火地域 ■ その他法令/通路・北側・隣地斜線制限・日影規制4-2.5h/1.5m・敷地面積の最低限度80㎡・土地区画整理事業を施行すべき区域(53条許可)・西側約20mに計画道路有り(都市計画道路補助第230号線・幅員約16m)
- 建物構造/木造2階建てスレート葺き
- 建築確認: SJK-KX245504030号
- 上下水道/公営上下水道 ■ 電気/東京電力 ■ ガス/東京ガス ■ 引渡し/相談 ※広告と現況が異なる場合は現況優先とさせていただきます。図面は実測ではございません。■ 現況/9月下旬完成予定
- 広告更新: 2024/9/7
- 広告有効期限: 2024/11/7

延床面積

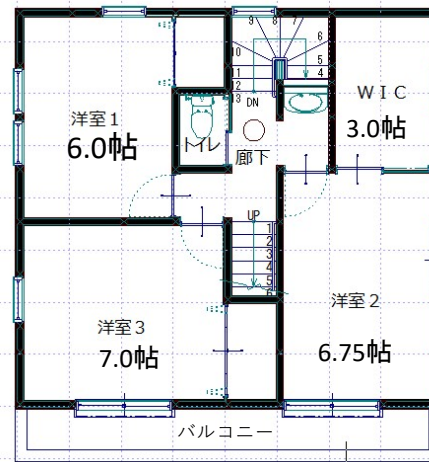
約**30.05**坪
(99.36㎡)



1階 49.68㎡

【フラット35】S

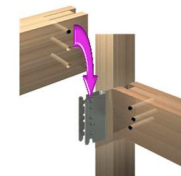
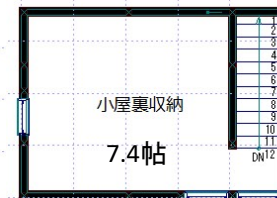
金利Aプラン対応



2階 49.68㎡

【間取り図】

西武新宿線「武蔵関駅」徒歩14分
西武池袋線「大泉学園駅」・「保谷駅」バス20分
JR中央線「吉祥寺駅」徒歩&バス24分



TEC-ONE

PH

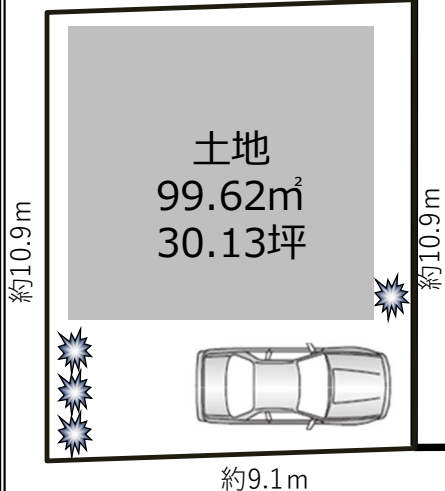
12.31㎡

木材の欠損を最小限に抑えた金物接合法

充実設備仕様

- 対面カウンターキッチン食器洗い機付
- システムバス1坪サイズ換気乾燥暖房機付
- システム化粧台シャワー三面鏡
- タンクレストイレアラウーノ
- ガス温水床暖房エコジョーズ(リビング)
- 全室照明・網戸付 ● 全室LAN配管

【区画図】 約9.1m



東側幅員約4m
43条2項2号通路



建設業許可(般-23)第84638号 宅地建物取引業都知事(10)第46329号 (社)東京都宅地建物取引業協会会員

二幸建設株式会社

<売主> 〒177-0051 東京都練馬区関町北4-10-5

お問い合わせはこちらまで(8~18時。水曜定休・日曜不定期)

03-5991-2510

Fax.03-5991-1025

ホームページ <http://nikoken.com>

メールアドレス niko@nikoken.com

■ 取引態様/売主

■ 手数料/不要