

※PanasonicリフォームClubは、独立・自営の会社が運営しています。*工事請負契約は、お客様とPanasonicリフォームClub運営会社との間で行われます。

PanasonicリフォームClub

●PanasonicリフォームClubは、独立・自営の会社が運営しています。

二幸建設株式会社

●工事請負契約は、お客様とPanasonicリフォームClub運営会社との間で行われます。

家族と暮らす動物の幸せを考える日
「ペットとの暮らし」
を考える

一緒に遊ぶときも、別々に過ごすときも、心地よく ペットも、人も、ストレスフリーな住まい

ペットも大切な家族だから、遊びもお昼寝も、ストレスなく過ごせるといいですね。
いつも一緒に、ときには適度に距離をおいて。心地よく暮らせる住まいにしませんか？

人も



心地よく暮らせるおすすめポイント

ペットも



玄関×収納

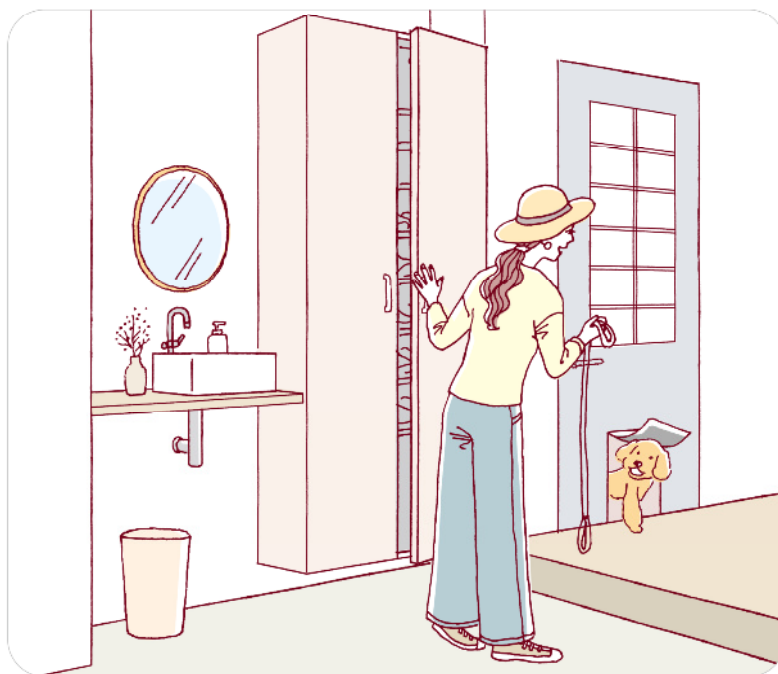
お散歩グッズを玄関に収納。サッと準備できるからワンちゃんを待たせずに出掛けられるわ。

玄関×洗面台

散歩のあとは玄関の洗面台でペットの足をキレイに。水分補給もできて便利ね。

リビング×くぐり戸つき扉

くぐり戸つきの扉でペットが自由に出入り。冷暖房の効きや音モレを気にしないですむわね。



リビング×室内窓

ママパパの気配を感じられないと寂しいワン。様子がわかると離れていても安心ニャ。

リビング×滑りにくい床

走り回ってるときに滑ると足腰が痛いワン。床が滑りにくくて傷に強いと思いつき遊べるニャ。

玄関×土足OKの床

夏の暑さはつらいワン。土間の床はひんやりして気持ちよくごろごろできるニャ。

人もペットも心地よく暮らせる、おすすめ設備



玄関収納に靴のほか、雨具やペットのリード、外遊びのおもちゃなど、まとめて仕舞えば、お出掛けがスムーズ。



玄関にも洗面台があれば帰宅後すぐに汚れを落として便利。部屋をキレイに保てるのも嬉しいポイント。



部屋の扉を閉めたままペットが出入りできるくぐり戸つき扉。人とペット両方がストレスなく過ごせます。



空間を仕切っても気配を感じられる室内窓は、光を取り込めて明るく開放的。窓を開ければ風の通り道に。



転倒や足腰の負担に配慮した滑りにくい床で、犬猫の思わぬケガ対策を。床暖房対応だから冬も快適。

まずは、ご検討いただけるような資料をお届けいたします。

資料請求・お問い合わせは当ショップまで



リフォームのことならお気軽にショップへご相談ください。

リフォームで解決! あなたの街のPanasonicリフォームClubにおまかせください。