

●PanasonicリフォームClubは、独立・自営の会社が運営しています。●工事請負契約は、お客様とPanasonicリフォームClub運営会社との間で行われます。

PanasonicリフォームClub

二幸建設株式会社

●PanasonicリフォームClubは、独立・自営の会社が運営しています。

●工事請負契約は、お客様とPanasonicリフォームClub運営会社との間で行われます。

趣味に、教室に、お茶会に。 お家で広がる友達の輪

トレンドキーワード

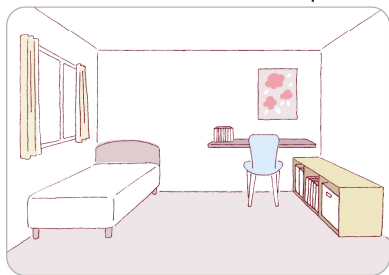
「住み開き」

自宅の一部を開放して、教室や交流の場として使うこと。

特技を教えたり、趣味を楽しんだり。ご近所さんや友人と気軽に集まれるオープンな場が自宅にあると楽しそうですね。空きスペースを活かして、交流の場をつくってみませんか？

使っていない お部屋を 「集まりの場」に！

独立したお子さんの部屋
使っていない納屋スペース



家族が使うスペースと分ければ、お互い心地よく過ごせます。

出入口



玄関からの通路を家族用と来客用で分けられると、スムーズにそれぞれのお部屋に向かえます。インターホンも分ければ、より対応しやすくなります。

手洗い



洗面室には、家族以外には見られたくないものがたくさん…。来客用の二台目洗面があれば、気軽に手洗いしてもらえて、来客者もより快適に！

トイレ



トイレで来客者とばったり会うと気まずいもの…。家族もお客様も互いに気兼ねなく使えるよう、それぞれ専用のトイレを設けておくと安心です。

まずは、ご検討いただけるような資料をお届けいたします。

資料請求・お問い合わせは当ショップまで



リフォームのことなら
お気軽にショップへ
ご相談ください。

リフォームで解決！あなたの街のPanasonicリフォームClubにおまかせください。